

PRÉFET DE LA RÉGION HAUTS-DE-FRANCE

Direction régionale de
l'environnement,
de l'aménagement et du logement
Hauts-de-France

Service Eau et Nature

Affaire suivie par :
Valérie RAEVEL
Tél : 03 22 82 90 00
Fax : 03 22 91 73 77
Nos réf : 2019-329-VR

Courriel : valerie.raevel@developpement-durable.gouv.fr



Lille, le **28 OCT. 2019**

Le préfet de région

à

Monsieur le Président du Conseil
départemental de l'Oise
1 rue Cambry
60000 BEAUVAIS

Objet : Inventaire du patrimoine géologique des Hauts-de-France – Département de l'Oise

P.J. :

- Fiche de présentation de l'inventaire du patrimoine géologique des Hauts-de-France et des particularités du département de l'Oise.
- Liste des fiches départementales de l'inventaire.
- Livre marquant les 10 ans de l'inventaire national du patrimoine géologique.

J'ai l'honneur de vous faire parvenir, le livre paru en octobre 2018 pour marquer les 10 ans de l'inventaire national du patrimoine géologique (INPG). Au travers de la présentation d'une centaine de sites, un par département, il dépeint la diversité géologique de la France. Les Hauts-de-France sont représentés par cinq sites dont deux en couverture de l'ouvrage. Le département de l'Oise est illustré par la coupe géologique de l'Eocène moyen à la carrière de Saint-Vaast-lès-Mello.

Le patrimoine géologique reste largement méconnu et peut être menacé. Afin de pallier cette situation, le ministère en charge de l'environnement a lancé en 2007 un inventaire national du patrimoine géologique (INPG). Il recense et hiérarchise les sites géologiques de France, mais aussi les objets relatifs aux disciplines des Sciences de la Terre, présentant un intérêt particulier ou exceptionnel pour la mémoire de la Terre. Validé nationalement par la commission de validation nationale mandatée par le Muséum National d'Histoire Naturel (MNHN), cet inventaire, réalisé à l'échelle régionale sous le pilotage des DREAL, s'appuie sur une méthode nationale et le travail de géologues bénévoles rassemblés au sein des Commissions Régionales du Patrimoine Géologique (CRPG).

La présence d'un site géologique inscrit à l'inventaire sur votre territoire constitue une reconnaissance d'un fort enjeu patrimonial et ainsi un véritable atout à valoriser. Par conséquent elle requiert une attention particulière notamment dans les prises de décisions en matière d'aménagement durable du territoire (article L. 121-1 du code de l'urbanisme). Cependant l'inventaire reste un outil de connaissance sans portée juridique directe.

En Hauts-de-France, au-delà des 5 sites présentés dans l'ouvrage, l'inventaire recense 146 sites dont 130 issus d'une première phase de validation en 2015 et 16 d'une seconde en 2019. Parmi ces sites, 4 d'entre eux concernent des grands ensembles, 10 sont de portée internationale et 49 de portée nationale. L'exhaustivité étant visée, l'inventaire est conduit à s'enrichir. Dans le département de l'Oise, l'inventaire compte 24 sites dont 2 de portée internationale : le gisement fossilifère à ambre du Sparnacien de l'ancienne carrière Le Quesnoy à Chevrières et la collection géologique de l'institut LaSalle à Beauvais, ainsi que 12 de rareté nationale.

COPIE

ARRIVEE
10/08/2017

La DREAL Hauts-de-France poursuit le travail d'enrichissement et de diffusion de cet inventaire avec l'appui des Conservatoires d'espaces naturels (CEN) des Hauts-de-France. Une page internet régulièrement mise à jour a été réalisée à cet effet : <https://www.hauts-de-france.developpement-durable.gouv.fr/?Inventaire-regional-du-patrimoine-geologique> et diverses actions de sensibilisation ont été lancées.

Enfin, je vous informe qu'un courrier similaire a été adressé à l'ensemble des collectivités locales de votre département concernées par au moins un site de l'inventaire.

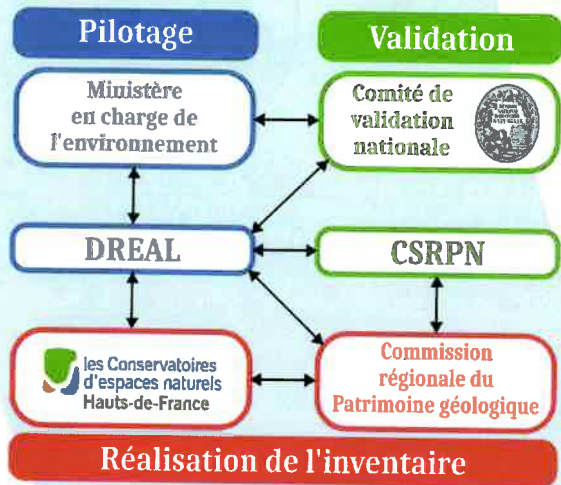
Michel LALANDE

Copie :

- M. le préfet de l'Oise
- Service environnement du conseil départemental de l'Oise

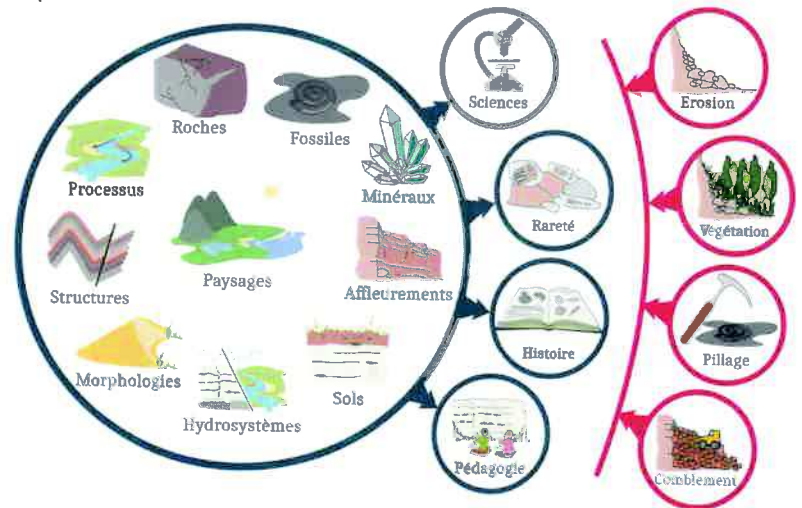
Déclinaison Hauts-de-France de l'Inventaire national du patrimoine géologique (IRPG)

ORGANISATION DE L'IRPG



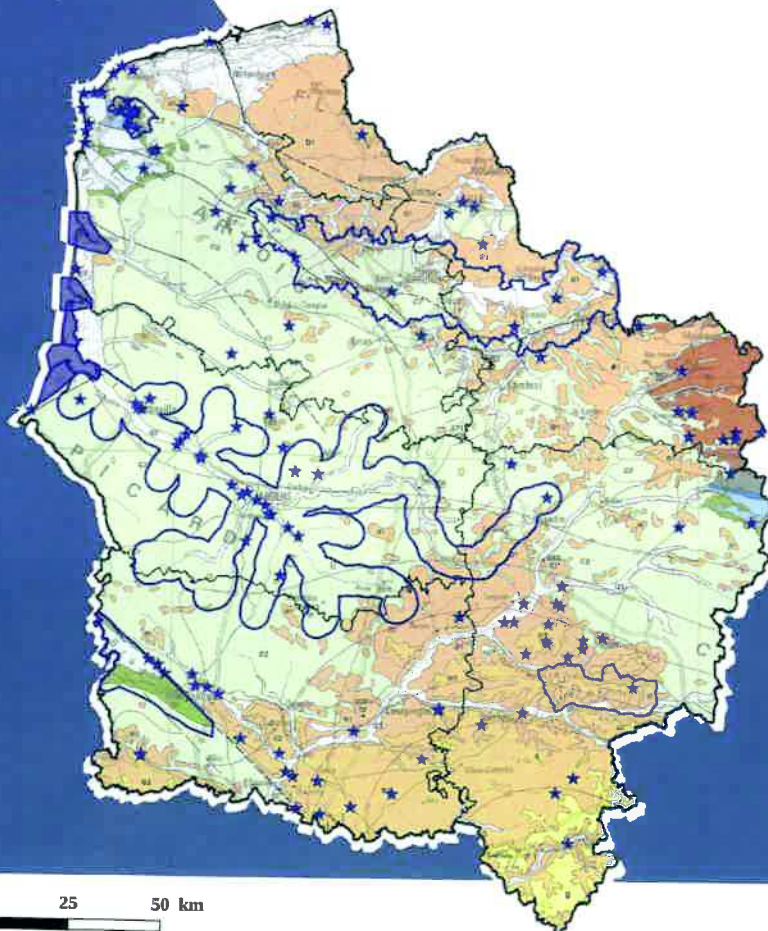
Patrimoine géologique, de quoi parle-t-on ?

Un patrimoine diversifié à l'origine de nos paysages, témoin de l'histoire de la Terre. **Un patrimoine également menacé.**



QUEL PATRIMOINE EN HAUTS-DE-FRANCE ?

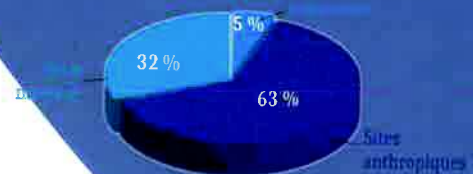
A septembre 2019, 146 sites dont 4 entités de grande ampleur.



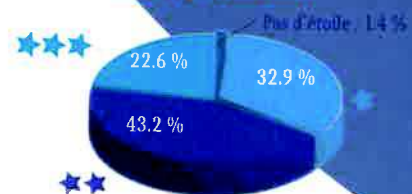
Répartition départementale



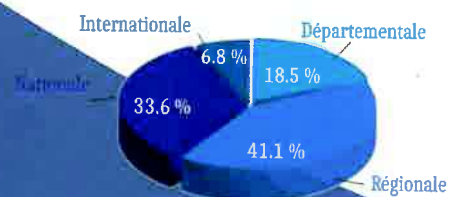
Typologie



Intégrité patrimoniale



Rareté



Pour aller plus loin :

<https://www.hauts-de-france.developpement-durable.gouv.fr/?Inventaire-regionale-du-patrimoine-geologique>



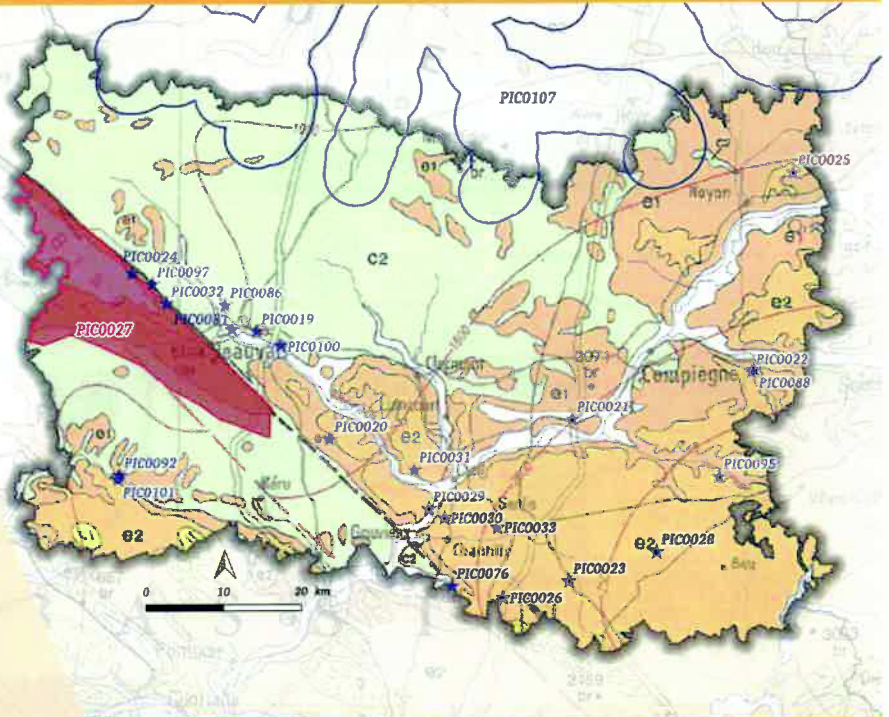
Le patrimoine géologique dans le département de l'Oise

QUEL PATRIMOINE ?

Les territoires de l'Oise illustrent, au travers de 24 sites, deux ères géologiques.

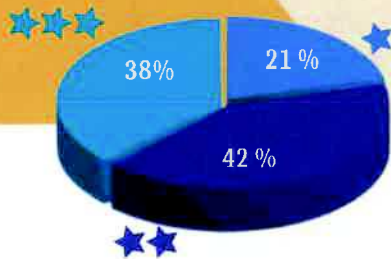
L'est est dominé par le Tertiaire : les calcaires lutétiens célèbres par leur utilisation pour la construction de nombreux monuments parisiens et la cathédrale de Beauvais. Ce sont des sites exceptionnels et des références géologiques mondiales.

L'ouest est à dominante secondaire, c'est le domaine de la craie du Crétacé qui constitue le plateau picard. Une structure géologique bien particulière s'y développe : la boutonnière du Pays de Bray (**PIC0027**). Cette morphologie est liée à une faille qui débute de la côte et s'étend jusqu'à l'est de Paris. Elle est apparue au Primaire lors de la formation d'une chaîne de montagne et s'est réactivée lors de la formation des Alpes. Le Pays de Bray expose une grande variété de roches : sous la craie, des argiles plus anciennes du Jurassique utilisées dans la fabrication des tuiles, des tourbes, formées plus récemment (9000 ans), le long de l'Epte, etc.

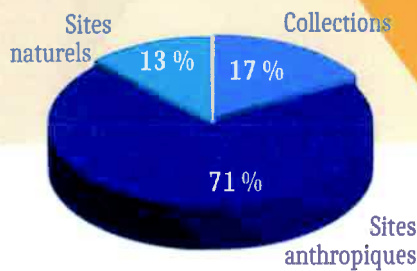


LES 24 SITES EN QUELQUES CHIFFRES

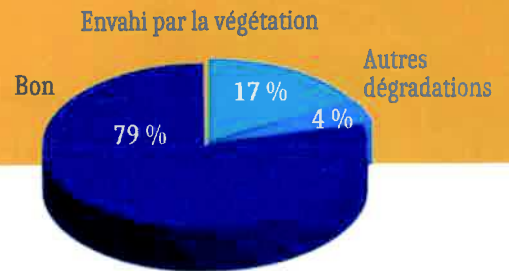
Intérêt patrimonial



Typologie



Etat de conservation



Reliefs du Pays de Bray - PIC0027

Fiches grands ensembles									
CODE	Nom du site	Départements	Communes	Typologie	Intérêt patrimonial	Intérêt géologique principal	Rareté du site	Lien URL	
PIC0107	Le Quaternaire de la vallée de la Somme : terrasses fluviales, loess et paléols	Aisne, Oise, Pas-de-Calais et Somme	640 communes concernées	Géosite	3	Stratigraphie	Internationale	Validité nationale	
PIC0027	Plissement anticlinal du Pays de Bray au Tertaire	Oise	56 communes concernées	Géosite	2	Tectonique	Nationale	https://mnp.mnhn.fr/site/np/g/PIC0027	
Fiches ponctuelles									
CODE	Nom du site	Établissements publics de coopération intercommunale	Communes	Typologie	Surface	Intérêt patrimonial	Intérêt géologique principal	Rareté du site	Lien URL
PIC0019	Le gisement stratotypique des sables thurédiens de Brecheux : la butte de la justice à Beauvais	Communauté d'agglomération du Beauvaisis	BEAUVAIS	Affleurement	4,33 ha	2	Stratigraphie	Nationale	https://mnp.mnhn.fr/site/np/g/PIC0019
PIC0020	Le Lutétien inférieur et moyen dans l'ancienne carrière de Cauvigny	Communauté de communes Thelloise	CAUVIGNY	Carrière	10 ha	2	Stratigraphie	Départementale	https://mnp.mnhn.fr/site/np/g/PIC0020
PIC0021	Gisement fossilifère à ambre du Sparnacien de l'ancienne carrière Le Quesnoy à Chevirères	Communauté de communes de la Plaine d'Esres	CHEVRIERES, HOUDANCOURT, LONGUEIL-SAINT-MARIE	Carrière	118 ha	2	Paléontologie	Internationale	https://mnp.mnhn.fr/site/np/g/PIC0021
PIC0022	L'affleurement stratotypique du Cuisien - Sables de Cuise-la-Motte	Communauté de communes des Lisières de l'Oise	CUISE-LA-MOTTE	Carrière	0,86 ha	3	Stratigraphie	Nationale	https://mnp.mnhn.fr/site/np/g/PIC0022
PIC0023	Ensemble dunaire des sables bartoniens à Ermenonville	Communauté de communes du Pays de Valois	ERMENONVILLE,	Géosite	32 ha	2	Géomorphologie	Nationale	https://mnp.mnhn.fr/site/np/g/PIC0023
PIC0024	Sédimentation des sables du Wealdien à l'ancienne carrière de Glatigny	Communauté de communes de la Picardie Verte	GLATIGNY	Carrière	0,3 ha	1	Stratigraphie	Départementale	https://mnp.mnhn.fr/site/np/g/PIC0024
PIC0025	Carrière du Lutétien inférieur et moyen de Grandrô	Communauté de communes du Pays Noyonnais	GRANDRU	Carrière	3,54 ha	2	Stratigraphie	Régionale	https://mnp.mnhn.fr/site/np/g/PIC0025
PIC0026	Coupe géologique du Bartonien à la carrière de Plailly	Communauté de communes de l'Aire Cantilienne	PLAILLY	Carrière	7,8 ha	3	Stratigraphie	Nationale	https://mnp.mnhn.fr/site/np/g/PIC0026
PIC0028	Chaos gréseux du Bartonien à Péroy-les-Gombries - "la Pierre glissoire"	Communauté de communes du Pays de Valois	PEROY-LES-GOMBRIES	Géosite	14,5 ha	1	Géomorphologie	Départementale	https://mnp.mnhn.fr/site/np/g/PIC0028
PIC0029	Coupe stratigraphique du Cuisien au Lutétien moyen aux carrières de Saint-Leu-d'Esserent	Communauté d'agglomération Creil Sud Oise	SAINT-LEU-D'ESSERENT	Carrière	33,7 ha	3	Stratigraphie	Nationale	https://mnp.mnhn.fr/site/np/g/PIC0029
PIC0030	La coupe géologique de l'Yprésien au Lutétien à la carrière de Saint-Maximin	Communauté d'agglomération Creil Sud Oise	SAINT-MAXIMIN	Carrière	56,8 ha	3	Stratigraphie	Nationale	https://mnp.mnhn.fr/site/np/g/PIC0030
PIC0031	Coupe géologique de l'Éocène moyen à la carrière de Saint-Vaast-lès-Mello	Communauté d'agglomération Creil Sud Oise	MONTATAIRE, SAINT-VAAST-LES-MELLO	Carrière	30,9 ha	3	Stratigraphie	Nationale	https://mnp.mnhn.fr/site/np/g/PIC0031
PIC0032	Sablères et carrière du Wealdien à Savignies	Communauté d'agglomération du Beauvaisis	SAVIGNIES	Carrière	2,68 ha	2	Stratigraphie	Régionale	https://mnp.mnhn.fr/site/np/g/PIC0032
PIC0033	Carrières du Lutétien à Courteuil	Communauté de communes Semlis Sud Oise	COURTEUIL	Carrière souterraine	2 ha	1	Sédimentologie	Régionale	https://mnp.mnhn.fr/site/np/g/PIC0033
PIC0076	Le chaos de pouddingue Thanétien de Coye-la-Forêt	Communauté de communes de l'Aire Cantilienne	COYE-LA-FORET	Affleurement	3 532 m²	1	Sédimentologie	Régionale	https://mnp.mnhn.fr/site/np/g/PIC0076
PIC0081	Collection géologique du musée départemental de l'Oise à Beauvais	Communauté d'agglomération du Beauvaisis	BEAUVAIS	Collection	6 570 m²	2	Paléontologie	Nationale	https://mnp.mnhn.fr/site/np/g/PIC0081
PIC0086	Collection géologique de l'Institut LaSalle à Beauvais	Communauté d'agglomération du Beauvaisis	BEAUVAIS	Collection	5,1 ha	3	Paléontologie	Internationale	https://mnp.mnhn.fr/site/np/g/PIC0086
PIC0088	Musée du Cuisien à Cuise-la-Motte	Communauté de communes des Lisières de l'Oise	CUISE-LA-MOTTE	Collection	323 m²	1	Stratigraphie	Régionale	https://mnp.mnhn.fr/site/np/g/PIC0088
PIC0092	Collection géologique Pilon à Chaumont-en-Vexin	Communauté de communes du Vexin-Thellois	CHAUMONT-EN-VEXIN	Collection	140 m²	2	Paléontologie	Départementale	https://mnp.mnhn.fr/site/np/g/PIC0092
PIC0095	Sédimentation du Cuisien et du Lutétien dans les carrières de la vallée du ru de Bonneuil	Communauté de communes du Pays de Valois, Communauté de communes Reiz en Valois	BONNEUIL-EN-VALOIS, EMEVILLE, FEIGNEUX, FRESNOY-LA-RIVIERE, MORIENVAL	Carrière souterraine	52,5 ha	3	Sédimentologie	Nationale	https://mnp.mnhn.fr/site/np/g/PIC0095
PIC0097	Pendage caractéristique de l'antichenal du Pays de Bray à la carrière de Lhéraule	Communauté de communes du Pays de Bray	LHERAULE	Carrière	2 791 m²	2	Tectonique	Régionale	https://mnp.mnhn.fr/site/np/g/PIC0097
PIC0100	La limite stratigraphique Thanétien-Yprésien de la sablière de Therdonne	Communauté d'agglomération du Beauvaisis	THERDONNE	Carrière	7,7 ha	3	Stratigraphie	Nationale	https://mnp.mnhn.fr/site/np/g/PIC0100
PIC0101	Les sables du Lutétien inférieur de Chaumont-en-Vexin du site Darcy	Communauté de communes du Vexin-Thellois	CHAUMONT-EN-VEXIN	Carrière	1,8 ha	3	Sédimentologie	Nationale	https://mnp.mnhn.fr/site/np/g/PIC0101

NB : Les fiches grands ensembles visent à introduire une thématique particulière illustrée par plusieurs fiches ponctuelles. Certaines fiches validées au niveau national ne sont pas encore disponibles sur le site de l'INPN, elles sont indiquées dans le champ « Lien URL » par la mention : « Validité nationale »